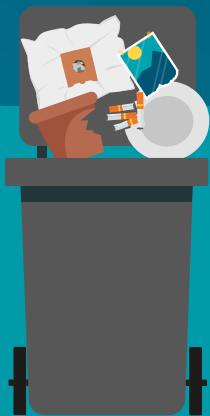


Mülltrennung einfach erklärt!

Das Wichtigste in Kürze:



Restmüll-Tonne

- > Hygieneartikel
- > Porzellan und Keramik
- > Staubsaugerbeutel
- > Windeln
- > Tierstreu



Bio-Tonne

- > Essensreste
- > Gemüse- und Obstreste
- > Kaffeesatz und Teebeutel
- > Eierschalen
- > Gartenabfälle



Papier-Tonne

- > Zeitungen
- > Papierverpackungen
- > Bücher und Hefte
- > Schreibpapier
- > Kartons



Gelbe-Tonne

- > Saft- und Milchkartons
- > Lebensmittelverpackungen
- > Getränkedosen
- > Konservendosen
- > Aluminiumfolie



Glas-Container

- > Flaschen
- > Gläser
- > Glasverpackungen
- > Parfümflakons
- > Arzneimittelflaschen